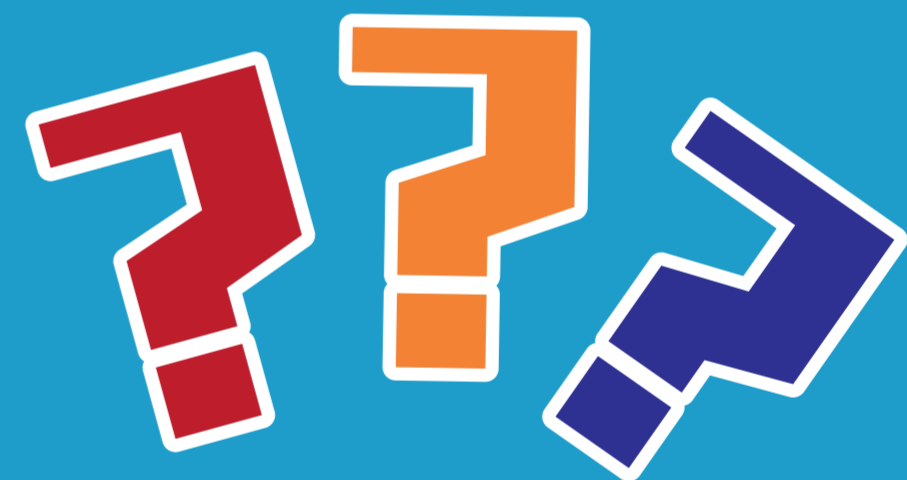


COVID-19

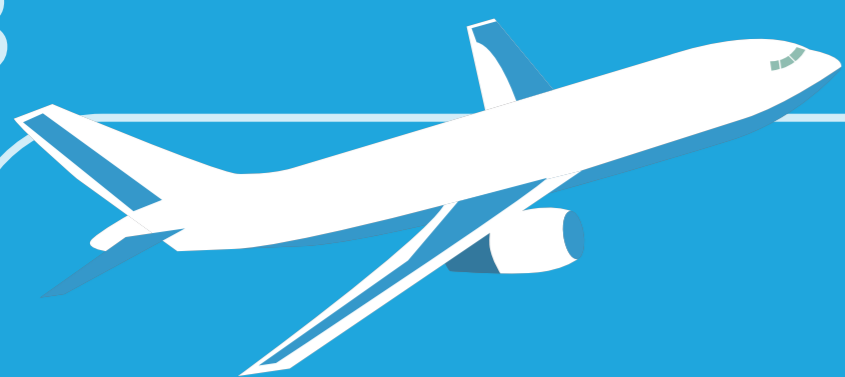
武漢肺炎

旅遊疫情建議等級

流行地區分級



哪裡不一樣



武漢肺炎旅遊疫情建議等級

供計畫出國民眾安排行程參考

第1級

注意
Watch
日本、泰國

提醒遵守當地的一般預防措施

第2級

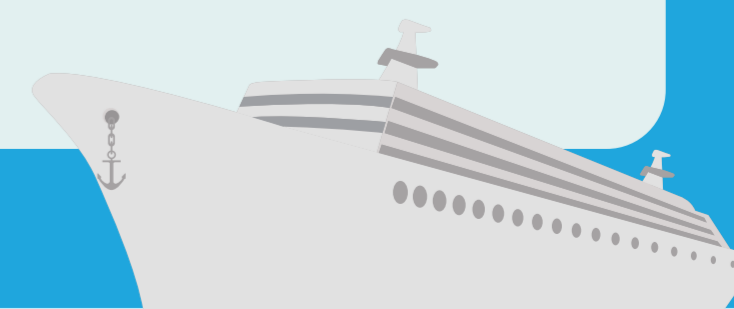
警示
Alert
新加坡

前往當地應採取加強防護

第3級

警告
Warning
中國、香港、澳門

避免至當地所有非必要旅遊



武漢肺炎流行地區分級

供醫護人員法定傳染病通報依據

一級 流行地區

湖北省 廣東省
浙江省 河南省

- 當地已有明顯且不易控制之社區傳播
- 民眾返台需居家檢疫14日
- 出現症狀需通報並入院隔離
- 採檢2次陰性才得解除隔離

二級 流行地區

中國其他省分
香港 澳門

- 懷疑當地已有社區傳播
- 民眾返台需居家檢疫14日
- 出現症狀需採檢送驗後，返回住所居家檢疫14日
- 出現肺炎或檢驗結果陽性須通報並入院隔離
- 採檢2次陰性才得以解除隔離返回住所居家檢疫14日